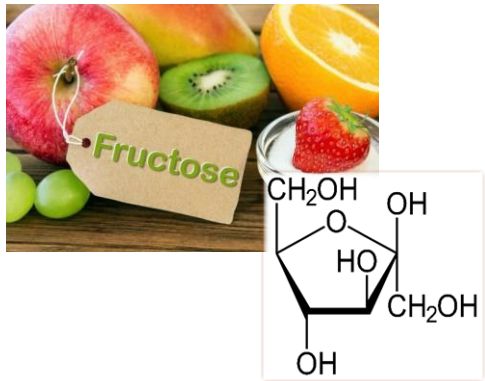




Berufliches Gymnasium



Helmut Ruf
Leitung BG

6-zügig
ca. 420 Schüler
ca. 70 Lehrkräfte

Die große Frage...

Abitur - Wäre das ein Weg für mich?



Ja, das könnte es sein!



Realschule,
Gemeinschaftsschule,
oder Berufsfachschule

3,0

Durchschnitt:
Deutsch,
Mathematik,
Englisch

~~5~~

Ja

Berufliches Gymnasium

Nein

Berufskolleg



Allgemeinbildendes
Gymnasium,
Gemeinschaftsschule
(Niveau Gymnasium)



Berufliches Gymnasium

Berufskolleg

Versetzt
in die Klasse 10
oder
in die Klasse K1 (= 11)
(Geben Sie das bessere Zeugnis ab!)

Möglichkeiten an der FES in Tuttlingen

- ▶ Wirtschaftswissenschaftliches Gymnasium
 - ▶ Volks- und Betriebswirtschaftslehre (WGW) - 2 Klassen
 - ▶ Internationale Wirtschaft (WGI)
- ▶ Ernährungswissenschaftliches Gymnasium (EG)
 - ▶ Ernährung und Chemie (EG)
- ▶ Sozial- und Gesundheitswissenschaftliches Gymnasium (SGG)
 - ▶ Gesundheit und Biologie (SGGG)
 - ▶ Pädagogik und Psychologie (SGGS)



Allgemeine Hochschulreife

- ▶ alle Gymnasien haben in der Eingangsklasse (= 11)
 - ▶ 24 Stunden **allgemeinbildende Fächer**
 - ▶ 6+2 Stunden **das Profulfach + Ergänzungsfach**

- ▶ alle Gymnasien haben in den Klassen J1 (= 12) und J2 (= 13) ein Kurssystem mit Möglichkeiten der individuellen Spezialisierung

- ▶ **zusätzlich** haben alle Schüler an unserer beruflichen Schule Informatik, eine durchgehende NW und Wirtschaftslehre

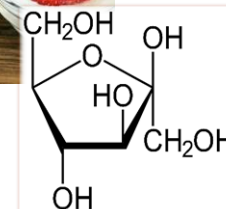


32 Stunden, mind. zwei Nachmittage

Die Profulfächer (6h)

(Lehrstoff startet ohne Vorkenntnisse)

- ▶ Volks- und Betriebswirtschaftslehre
- ▶ Internationale Volks- und Betriebswirtschaftslehre
- ▶ Ernährung und Chemie
- ▶ Gesundheit und Biologie
- ▶ Pädagogik und Psychologie
- ▶ Ergänzungsfächer (2h)
 - ▶ Global Studies
 - ▶ Priv. Vermögensmanagement
 - ▶ Sozialmanagement
 - ▶ Sondergebiete Biologie
 - ▶ Sondergebiete Ernährung



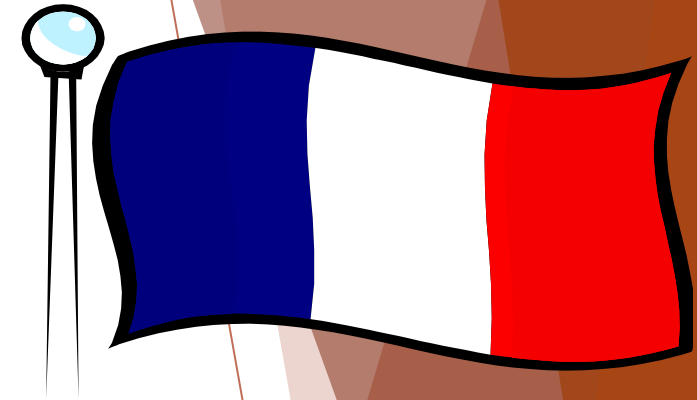
Die 2. Fremdsprache

- ▶ Pflicht, wenn noch keine 4 Jahre eine zweite erlaubte Sprache belegt wurde
- ▶ keine AGs, kein Russisch, kein Türkisch, kein...
- ▶ 4 Stunden Französisch oder Spanisch drei Jahre lang

oder

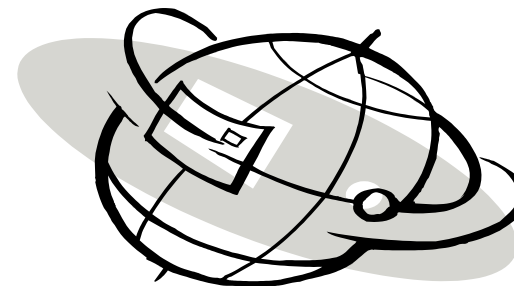
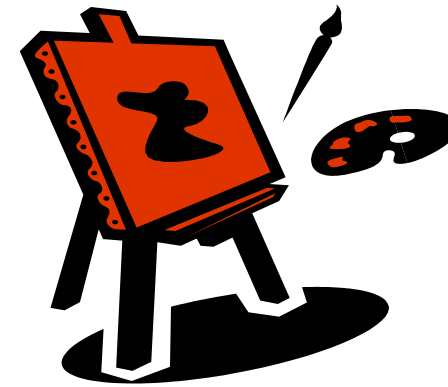
- ▶ freiwillig Spanisch, wenn Platz im Kurs ist
(Dann ist es die 3. Fremdsprache.)

+ 4 Stunden und ein weiterer Nachmittag



Weitere Wahlfächer

- ▶ Musik
- ▶ Bildende Kunst
- ▶ Chinesisch
- ▶ Ab der Jahrgangsstufe (ab 12.Klasse)
 - ▶ Psychologie
 - ▶ Seminarkurs
 - ▶ ggf. Mathe+



+ weitere Stunden

Neben dem Unterricht...

- ▶ Kennenlerntage auf Burg Wildenstein für die EK und die J1 in der ersten Schulwoche
- ▶ Studienfahrt in der J2 vor den Herbstferien
- ▶ Sprachpraktikum in Irland (freiwillig)

- ▶ Praktika/Vorträge
- ▶ Betriebsbesichtigungen
- ▶ Schulfeste und -projekte
- ▶ Hochschulinfotage
- ▶ individuelle Berufsberatung



Tablet-Klassen

- ▶ Alle Schülerinnen und Schüler bekommen Tablets im Unterricht bereitgestellt
- ▶ Tablets werden wie Schulbücher für die vollen 3 Jahre geliehen

Individuelle Förderung

- ▶ Schulsozialarbeit; individuelle Beratung
- ▶ Mathematik-Stützkurse
- ▶ Wettbewerbe für engagierte Schüler



Termine (1) - Geradeaus

- ▶ 01. Februar 2025 Infotag der FES
 - ▶ Überblicksinformationen
 - ▶ spezifische Informationen zu den Profilen
 - ▶ individuelle Beratung (auch an anderen Tagen möglich)
- ▶ 28. Januar - 01. März 2025:
 - ▶ verbindliche online-Anmeldung via
 - ▶ www.schule-in-bw.de (Sie erhalten einen online-Account)
- ▶ bis 01. März 2025:
 - ▶ Abgabe der Anmeldeunterlagen an der Erstwunschs Schule
- ▶ bis 20. März 2025:
 - ▶ Benachrichtigung im Online-Account, welcher Schulplatz vorläufig zugeteilt wurde

** Alle Zeitpunkte ohne Gewähr -
verbindlich allein ist www.schule-in-bw.de*



März, April, Mai, Juni, Juli 2025

- ▶ Schuljahr möglichst gut abschließen!



Termine (2) - Geradeaus



- ▶ Bis 21.07.2025:
 - ▶ Abgabe der *beglaubigten Kopie des Abschlusszeugnisses* oder *eines offiziellen Notennachweises* an der zugeteilten Schule
- ▶ Zusage:
 - ▶ am Montag, 28.07.2025 wird der endgültige Schulplatz im online-Account per Download mitgeteilt
- ▶ Am 29.07.2025 vormittags:
 - ▶ Einschreibung mit den Einschreibungsunterlagen an der endgültig zugeteilten Schule
 - ▶ **Einschulung: Bitte erscheinen Sie persönlich an der Fritz-Erler-Schule!**
- ▶ im September 2025 ist der Start an der FES

* Alle Zeitpunkte ohne Gewähr - verbindlich allein ist www.schule-in-bw.de

Termine (3) - Verspätung

- ▶ Schließung der Online Anmeldung im März
- ▶ ab 28.04.2025 - ca. 01.07.2025
 - ▶ online-Anmeldung für die verspätete Anmeldung ist wieder offen
 - ▶ bitte Kontakt aufnehmen mit der FES zwecks Beratung
 - ▶ nach der Online-Anmeldung sofortige Abgabe der Anmeldeunterlagen an der Erstwunschschule
- ▶ ab diesem Zeitpunkt Priorität 2 im Vergabeverfahren
- ▶ in den allermeisten Fällen klappt es trotzdem mit dem **Start an der FES im September 2025**

** Alle Zeitpunkte ohne Gewähr - verbindlich allein ist www.schule-in-bw.de*



Termine (4) - Nachrückten

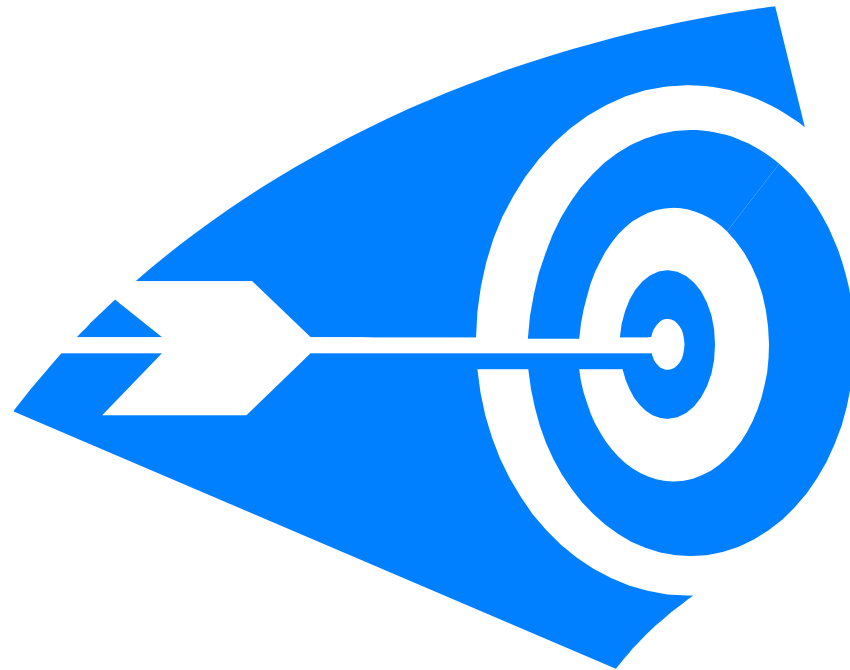


- ▶ ab Dienstag 29.07.2025 - nachmittags
 - ▶ Vergabe der immer noch freien oder wieder frei gewordenen Nachrückplätze nach individuellen Rücksprachen
 - ▶ keine Quoten Realschule - Gymnasium und anderen Einschränkungen mehr!

- ▶ im September 2025 ist der Start an der FES
- ▶ 3 Wochen nach Schulbeginn ist i.d.R. die Nachrückphase beendet

** Alle Zeitpunkte ohne Gewähr - verbindlich allein ist www.schule-in-bw.de*

Vielen Dank für Ihre Zeit!



Wir freuen uns nun auf Ihren Besuch!